



Dipartimento Nazionale Salute e Sicurezza

F. A. B. I.

Federazione Autonoma Bancari Italiani -

www.fabi.it - federazione@fabi.it

Via Tevere, 46 - 00198 Roma

Tel. 06 8415751 - Fax 06 8552275

Con il Patrocinio di



Per assicurare la miglior accoglienza possibile, i partecipanti sono invitati a confermare la propria presenza alla segreteria organizzativa, inviando una e mail a l.spini@fabi.it

Segreteria Organizzativa

Loris Brizio
Alessandro Razzi
Felice La Rosa

Come raggiungere il Convegno

IN AUTO

Da Milano e da Aosta diverse opzioni:

- Uscire per Corso Vercelli, deviare per Via Cigna e percorrerla tutta fino al Rondò di Corso Regina Margherita
- Uscire per Corso Giulio Cesare e, a Piazza della Repubblica girare a destra per Corso Regina Margherita
- Entrare in tangenziale e uscire per Corso Regina Margherita, percorrendolo fino a dopo il sottopassaggio e girare a sinistra prima del Rondò.

IN TRENO

- Arrivo a Porta Nuova: prendere il bus n° 52 di fronte alla Stazione, direzione sinistra, e scendere alla prima fermata di Corso regina Margherita, di fronte a Piazza Maria Ausiliatrice
- Arrivo a Porta Susa: Prendere il Tram n°10 direzione sinistra, o il Bus n°72, e scendere alla prima fermata di Via Cigna o alla fermata di Piazza Maria Ausiliatrice.

IN AEREO

- Nell'orario diurno (dalla 6 alle 21): prendere il treno da Torino Caselle Aeroporto per Torino Stazione Dora, poi prendere il tram n°10 direzione destra e scendere all'ultima fermata di Via Cigna

SISTEMAZIONE ALBERGHIERA

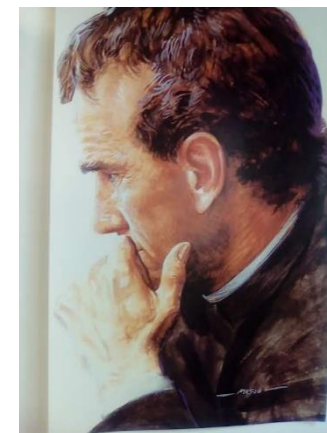
Nei pressi segnaliamo Casa di Mamma Margherita
tel: 011.5224201, fax: 011.5224680, Email:
accoglienza@valdocco.it



3° Convegno Nazionale

Violenza fisica e psicologica allo Sportello nel Settore del Credito e del Terziario

Rapine, Post Rapina, Aggressioni fisiche e psicologiche, Terrorismo



5 Settembre 2017

Sala "Domenico Savio"
presso Scuola Secondaria "Don Bosco"
Via Maria Ausiliatrice, 32, 10152 Torino

PROGRAMMA DEL CONVEGNO NAZIONALE

L'argomento trattato in questo Convegno, organizzato dal Dipartimento Nazionale Salute e Sicurezza della FABI (Federazione Autonoma Bancari Italiani), consolida un appuntamento annuale di studio dedicato al tema della violenza allo sportello, in tutte le sue manifestazioni.

La giornata di studio intende porre a confronto esperienze, analisi e studi che affrontino e approfondiscano questo argomento comune a tutte le Aziende o gli Uffici dove i Lavoratori abbiano contatti e relazioni con clienti e utenti.

Lando Maria SILEONI, Segretario Generale della FABI aveva denunciato, a suo tempo, "la gravità di una situazione in costante peggioramento: l'aumento di episodi di violenza, fisica e psicologica, perpetrati ai danni di chi opera allo sportello è sicuramente un problema dei Lavoratori bancari, ma anche una criticità che accomuna tutti i lavoratori del settore terziario".

Su questo e altri temi si confronteranno gli esperti di sicurezza, psicologi, medici del lavoro, esponenti della Vigilanza, Responsabili dei Servizi di Prevenzione e Protezione e Rappresentanti dei Lavoratori per la Sicurezza (RLS).

Luca BERTINOTTI, Segretario Nazionale della FABI, presiederà l'evento, che sarà moderato da Nicola BORZI.

I profili centrali dell'evento saranno quelli della ricerca di buone pratiche e della necessità di mitigare le situazioni a rischio attraverso una migliore modulazione dell'organizzazione del lavoro capace di tener conto anche dei mutamenti delle abitudini e della composizione della società civile.

Non dobbiamo dimenticare, come ha dichiarato lo stesso Luca BERTINOTTI, Segretario Nazionale FABI, che non è ancora terminata la crisi sociale che ha investito il nostro Paese, e che "continua a creare disagio sociale e indurre mistificazione nei ruoli e nelle responsabilità, vere o presunte: i Bancari sono ancora spesso confusi con chi dirige la banca, e gli errori di coloro che hanno gestito in modo scriteriato e con "moral hazard" alcune aziende hanno determinano colpe che non possono e non devono aver a che vedere con la professionalità dei bancari".

Spesso tali eventi generano situazioni di palese conflittualità e addirittura atti di violenza, non solo verbali.

Le aziende devono necessariamente considerare, quindi, nella valutazione del rischio, anche questi elementi, e disporre tutto quanto possa essere utile per limitare questo rischio, sia sotto l'aspetto della violenza fisica, sia sotto quello, più sottile ma non meno grave, della violenza verbale e psicologica.

Agli intervenuti all'incontro, che si saranno in precedenza registrati, sarà rilasciato un attestato di partecipazione.

09,00 registrazione dei partecipanti

09,30 saluti delle autorità

Mauro BOSSOLA
Segretario Generale Aggiunto FABI

Luca BERTINOTTI
Segretario Nazionale FABI

Roberto ASCHIERO
Segretario Coordinatore FABI Gruppo
IntesaSanpaolo

Fabio SCOLA, Coordinatore Dipartimento
Organizzazione

Vincenzo DEL VICARIO
Segretario Nazionale SAVIP (Sindacato
Autonomo di Vigilanza Privata)

Franco DEL CONTE

Componente del Consiglio Direttivo AIPROS
(Associazione Italiana Professionisti della
Sicurezza)

Presiede **Luca BERTINOTTI**

Segretario Nazionale FABI

Modera **Nicola BORZI**

Giornalista

10,00 Prof. Nicola Alberto DE CARLO,
Università di Padova - Lectio Magistralis

10.30 CASE STUDY

Massimo PRINCIPI, Servizio Prevenzione e
Protezione IntesaSanpaolo

La gestione dei casi di aggressione allo
sportello in ambito bancario

Achille AGUGGERI, Psicologo del Lavoro e
delle Organizzazioni – La gestione del Rischio
Aggressione nei ruoli di front line: una best
practice di Enel

11,30 TAVOLA ROTONDA

Paolo BERTI, Avvocato del Foro di Torino

Nicola ROSSIELLO, Coordinatore Nazionale
SILP/CIGL

Sarah PANTO', Sociologa

Fulvio FORNARO – Medico del Lavoro,
Presidente Associazione SAIL 626

Leonardo RANIERI – C.E.O. di CISES (Centro
per l'Informazione Scientifica Economica e
Sociale)

Franco DEL CONTE – Componente del
Consiglio Direttivo AIPROS (Associazione
Italiana Professionisti della Sicurezza)

Jorge PARISI, Securitalia

Angelo GIULIANI – ABI

Loris BRIZIO, Coordinatore del Dipartimento
Nazionale Salute e Sicurezza FABI

14,00 Termine previsto dei lavori

Nel corso della mattinata è prevista una pausa
caffè